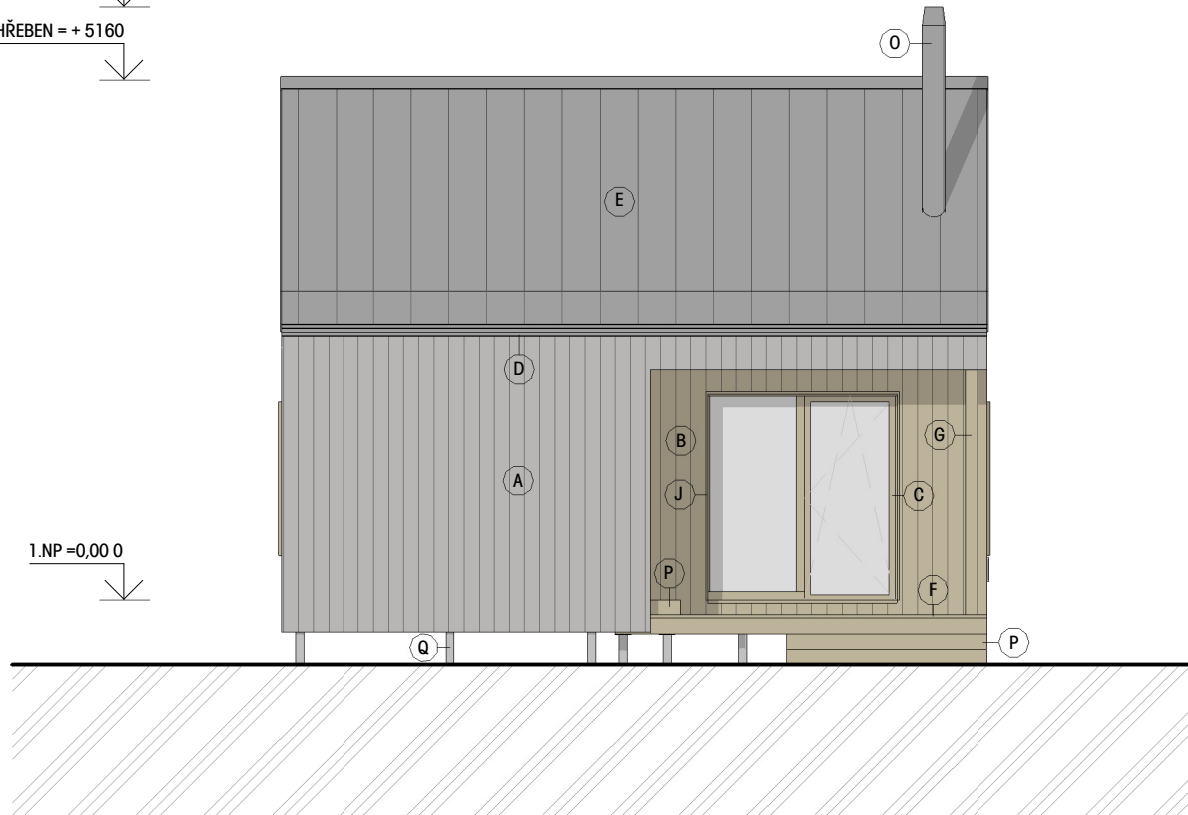


KOMÍN = + 5885
HŘEBEN = + 5160



A diagram showing a large square with a smaller square attached to its left side, sharing a common vertical edge. The smaller square is positioned such that its top and bottom edges are aligned with the top and bottom edges of the larger square, respectively. This configuration represents a square with a side length of 1 unit and a smaller square with a side length of 1 unit, totaling a side length of 2 units for the combined shape.

KOMÍN = + 5885
HŘEBEN = + 5160

+ 3000

1.NP = 0,00 0

A

B

©

(D)

Ⓔ

Ⓕ

Ⓒ

①

N

①

Ⓟ

Q

®



- ROZMĚRY A VÝŠKY NUTNO PŘÍPŮSOBIT ÚDAJŮM ZJIŠTĚNÝCH NA STAVENISŤI
- ŠPALETY OKENNÍCH OTVORŮ NUTNO IZOLOVAT TEPELNOU IZOLACÍ Z FENOLICKÉ PĚNY TL. 40 mm
- VÝKRES NUTNO KORDINOVAT S POŽÁRNĚ-BEZPEČNOSTNÍM ŘEŠENÍM, PROJEKTEM STATIKY A PROJEKTY PROFESÍ ZTI, VYTÁPĚNÍ, ELE A INTERIÉRU
- POLOHU PROSTUPŮ NUTNO KOORDINOVAT S PROJEKTY PROFESÍ
- U PODOKAPNÍ OKAPNICE NUTNO INSTALOVAT ODVĚTRÁVACÍ MRŽIKU SE SÍTKOU PROTI HMYZU
- HŘEBEN PŘEVEDEN JAKO ODVĚTRÁVACÍ
- SPOJE DŘEVĚNÝCH PRVKŮ NUTNO ŘEŠIT DÍLENSKOU DOKUMENTACÍ DODAVATELE
- NUTNO ZPRACOVAT VÝROBNÍ DOKUMENTACI
- PROSTUPY VE STŘEŠNÍM PLÁŠTI NUTNO PROVÁDĚT PŘES SYSTÉMOVÉ PRŮCHODKY
- PŘED ZAHÁJENÍM ZEMNÍCH PRACÍ JE NUTNÉ PROVÉST ZÁTĚŽOVOU ZKOUŠKU UPRAVENÉHO TERÉNU A NÁSLEDNĚ NAVRHNOUT PŘESNÝ TYP A DIMENZI ZEMNÍCH VRUTŮ
- DETAILS KONSTRUKCÍ NUTNO ŘEŠIT DÍLENSKOU DOKUMENTACÍ

<div>±0,000</div> <div>Souřadný systém: JTSK</div> <div>Výškový systém: BpV</div>			<div>MAAUS</div> <div>m. architektonické a urbanistické studio</div>		
GENERÁLNÍ PROJEKTANT: <div>MAAUS s.r.o.</div> <div>Gorkého 51/1, 602 00 Brno</div> <div>IČO 09613111</div>		STAVEBNÍK: <div>Město Hodonín</div> <div>Masarykovo nám. 53/1, 695 35, Hodonín</div> <div>IČ:00284891</div>			
ZODPOVĚDNÝ PROJEKTANT: <div>Ing. arch. Miroslava Zadražilová Ph.D.</div> <div>Číslo autorizace: 04884</div>		KRESLIL <div>Ing. Roman Koplík</div> <div>+420 725 128 181</div> <div>rkoplik@centrum.cz</div>			
VEDOUcí PROJEKTU: <div>Ing. arch. Martin Jetelina</div> <div>+420 604 453 602</div> <div>jetelina@maaus.cz</div>		MÍSTO STAVBY: <div>Dětské městečko</div> <div>695 01, Hodonín - Bažantnice</div> <div>katastrální území Hodonín</div>			
<div>NÁZEV ZAKÁZKY:</div> <div>OBNOVA DĚTSKÉHO MĚSTEČKA V HODONÍNĚ</div>					
STUPEŇ PROJEKTOVÉ DOKUMENTACE: Dokumentace pro provedení stavby			DATUM:	12/2023	
OBJEKT: SO 2030 - 2035 Klubovna A			ČÍSLO PROJEKTU :	23_009	
ČÁST D.1.1 Architektonicko-stavební řešení			MĚŘÍTKO:	1 : 75	
DOKUMENT - VÝKRES: <div>POHLED JIŽNÍ A SEVERNÍ</div>			ČÍSLO VÝKRESU:	PARÉ:	
			D.108		